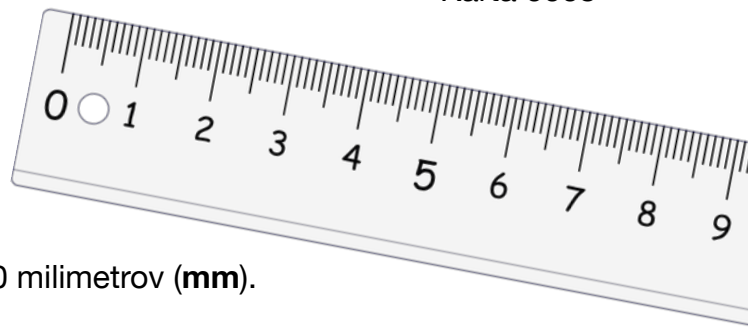


Presné meranie



Pre tieto merania budeš potrebovať pravítko, na ktorom je každý centimeter (**cm**) rozdelený na 10 milimetrov (**mm**).

(a) Odmeraj úsečku PQ.

$$PQ = 40 \text{ mm}, PQ = 4 \text{ cm}$$

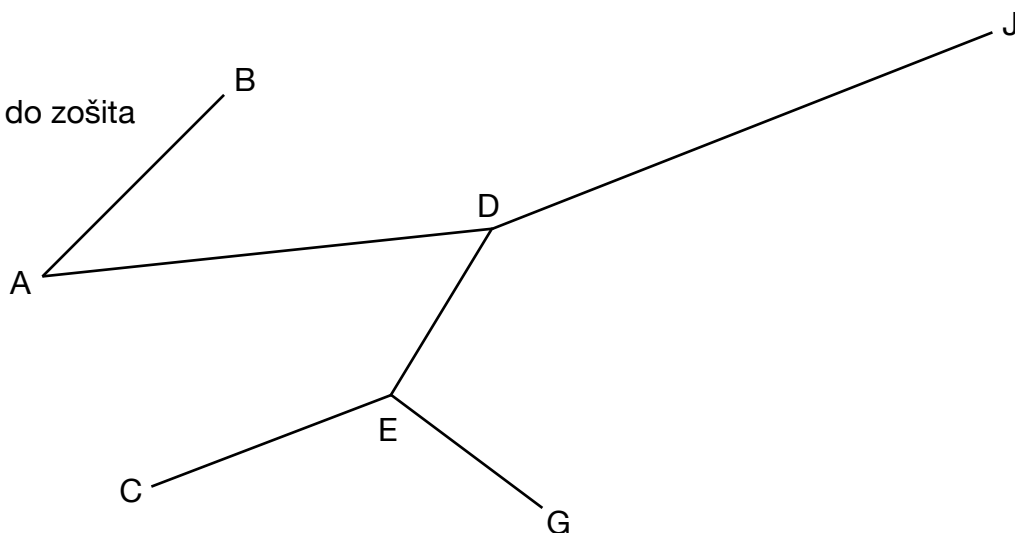
(b) Odmeraj úsečku QR.

$$QR = 75 \text{ mm}, QR = 7,5 \text{ cm}$$



Odmeraj tieto úsečky.

Pre každú úsečku zapíš do zošita jej dĺžku v **cm** a **mm**.



1) $DE = 2,6$

2) $DE = 26$

3) $AB = 3,4$

4) $AB = 34$

5) $AD =$ **cm**

6) $AD =$ **mm**

7) $CE =$ **cm**

8) $CE =$ **mm**

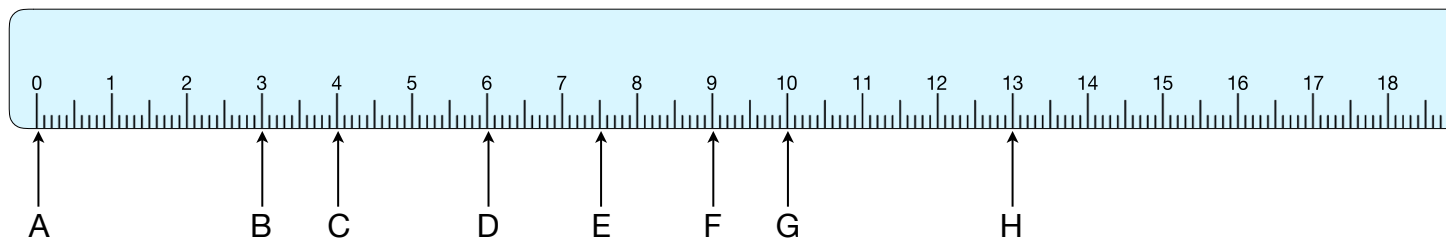
9) $GE =$ **cm**

10) $GE =$ **mm**

11) $JD =$ **cm**

12) $JD =$ **mm**

Pre každé nasledujúce meranie zapíš do zošita dve odpovede, jednu nameranú v **cm**, druhú v **mm**.



13) CA

15) CF

17) BG

19) GF

14) DH

16) EB

18) EH

20) GC